

# Raumeinteilung

Wie viel Wohnraum benötigt man? Wie hat sich der Bedarf an Wohnraum in den letzten Jahrzehnten entwickelt, wie wird diese Entwicklung weiter gehen?

Als ich 10 war, durchzogen 25 m elektrische Autorennbahn mein Kinderzimmer. Mit 14 bastelte ich meine erste Einrichtung selbst. Damals war das Maß der Dinge der jährliche Bedarf an Regalmetern für Perry Rhodan, Atlan, Terra Astra und Hobby. 1978 kam noch der Platzbedarf für Diamagazine dazu, autsch, ich fürchte, ich muss diesen Begriff jüngeren Interessenten erklären: In einer Plastikbox etwa in der Größe von 2 übereinander gestapelten 15" Notebooks konnte man 300 Bilder, jedes als durchsichtige Folie in einem 5 cm mal 5 cm großen Plastikrahmen, unterbringen.

All diese Sammlungen könnte man heute auf einem einzigen USB-Stick speichern. Auch ist selbst ein 150 cm Bildschirm heute viel platzsparender als früher ein 67 cm Fernseher mit sehr klobiger Bildröhre.

Ein weiteres Argument für sehr große Zimmer war der langsamer steigende CO2 Gehalt bei geschlossenen Fenstern. Wie oft muss man für eine gute Luftqualität lüften? Das GEMINI next Generation Haus ist mit einer sehr sparsamen und extrem leisen Lüftungsanlage ausgestattet.

Das GEMINI next Generation gibt es in der Version 70, 85, 100 und 115. Die Bezeichnungen stehen für eine Wohnfläche von 70 m<sup>2</sup>, 85 m<sup>2</sup>, 100 m<sup>2</sup> oder 115 m<sup>2</sup>.

Raumeinteilung.....	1
GEMINI 70 Barebone.....	2
GEMINI 85 Barebone.....	3
GEMINI 70 eingerichtet.....	4
GEMINI 85 eingerichtet.....	5
Erweiterung 4.58 m, 31,13 m <sup>2</sup> .....	6
GEMINI 70 Oben und Seitenansichten.....	7
GEMINI 70 von unten vorne hinten.....	8
GEMINI 85 Oben und Seitenansichten.....	9
GEMINI 85 von unten vorne hinten.....	10

Roland Mösl

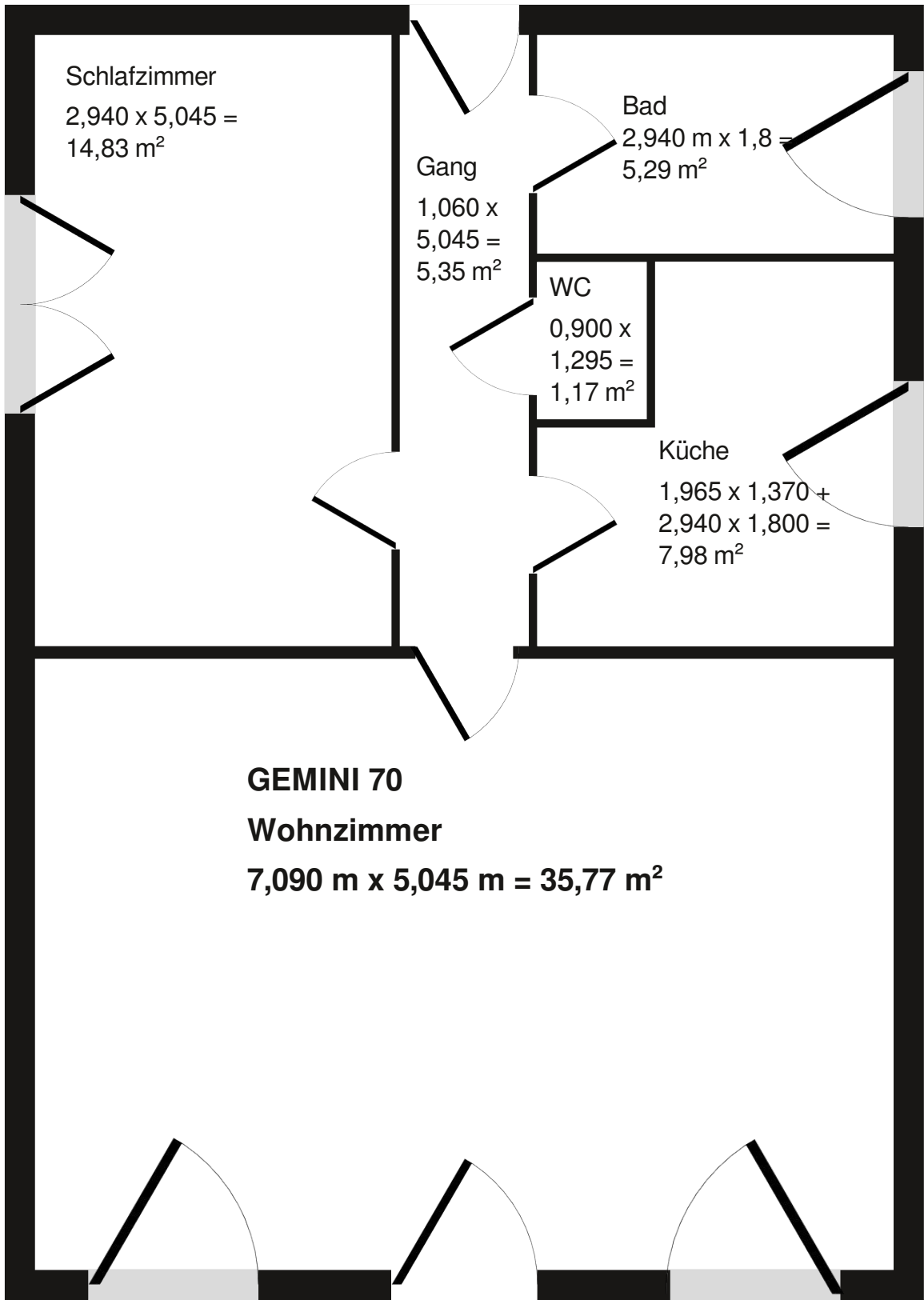
Drachenlochstraße 1c/5

A-5083 St. Leonhard

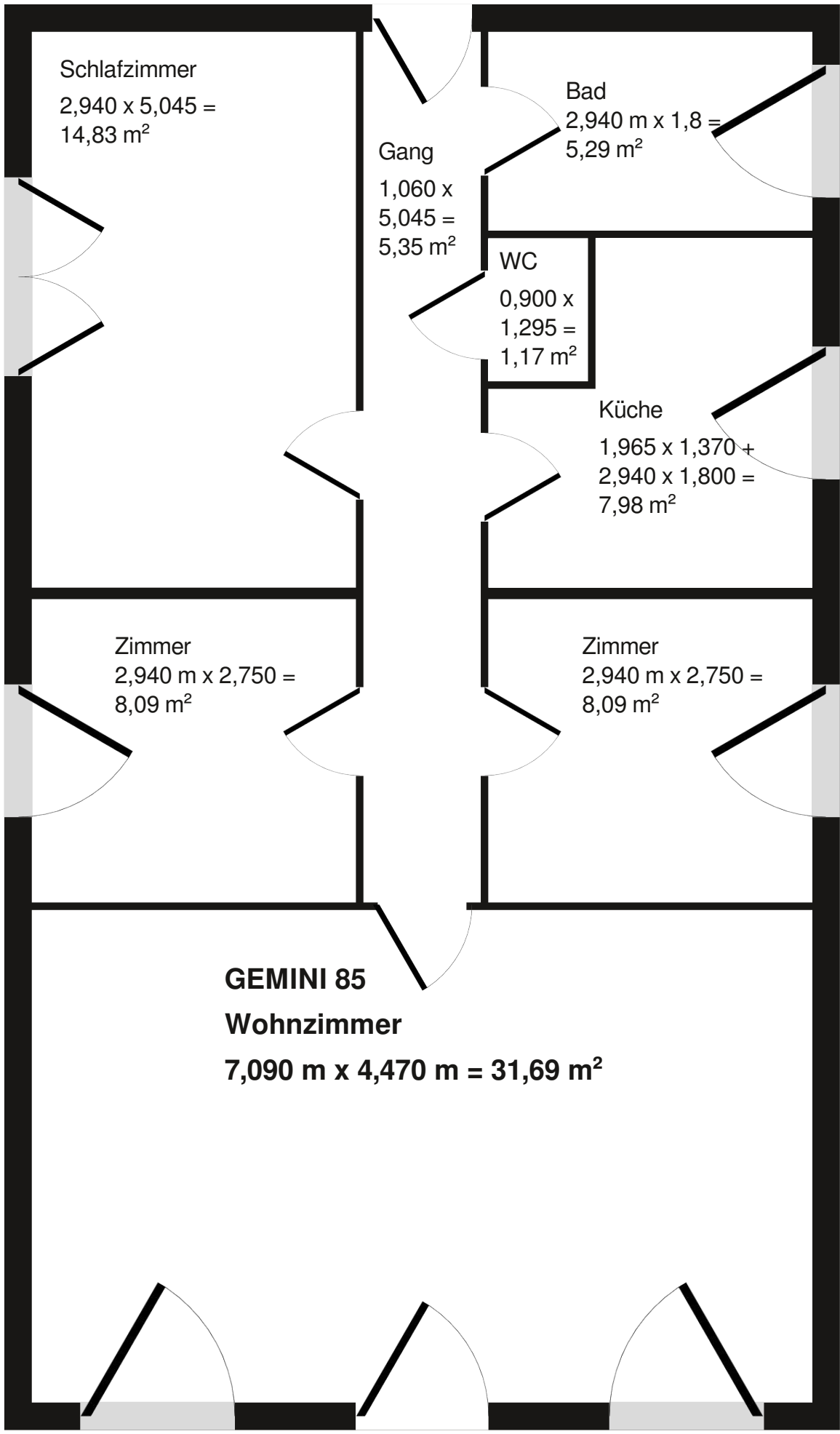
+43 699 17343674

founder@pege.org

<http://gemini.pege.org/>



1:50



Schlafzimmer  
2,940 x 5,045 =  
14,83 m<sup>2</sup>

Bad  
2,940 m x 1,8 =  
5,29 m<sup>2</sup>

Gang  
1,060 x  
5,045 =  
5,35 m<sup>2</sup>

WC  
0,900 x  
1,295 =  
1,17 m<sup>2</sup>

Küche  
1,965 x 1,370 +  
2,940 x 1,800 =  
7,98 m<sup>2</sup>

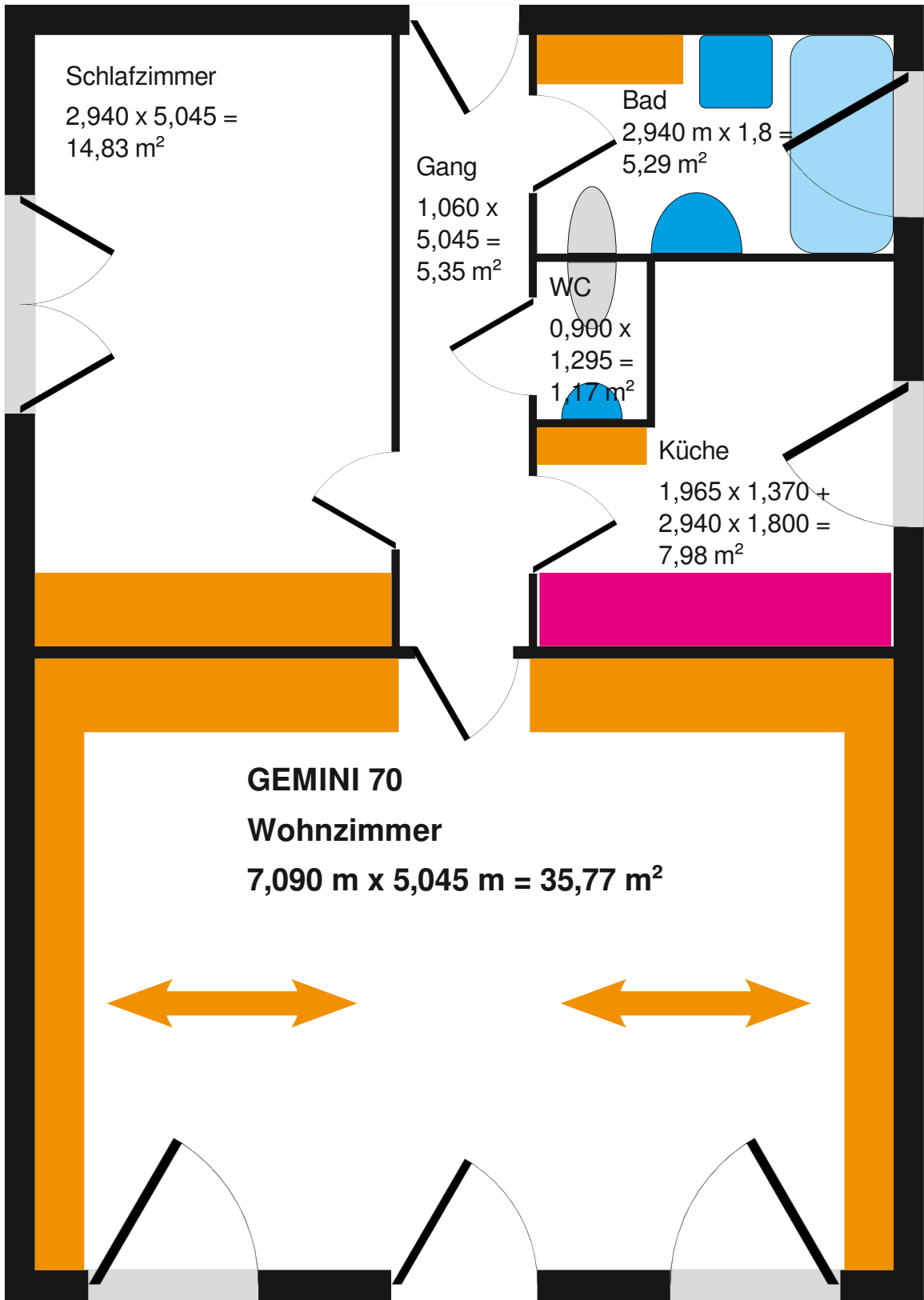
Zimmer  
2,940 m x 2,750 =  
8,09 m<sup>2</sup>

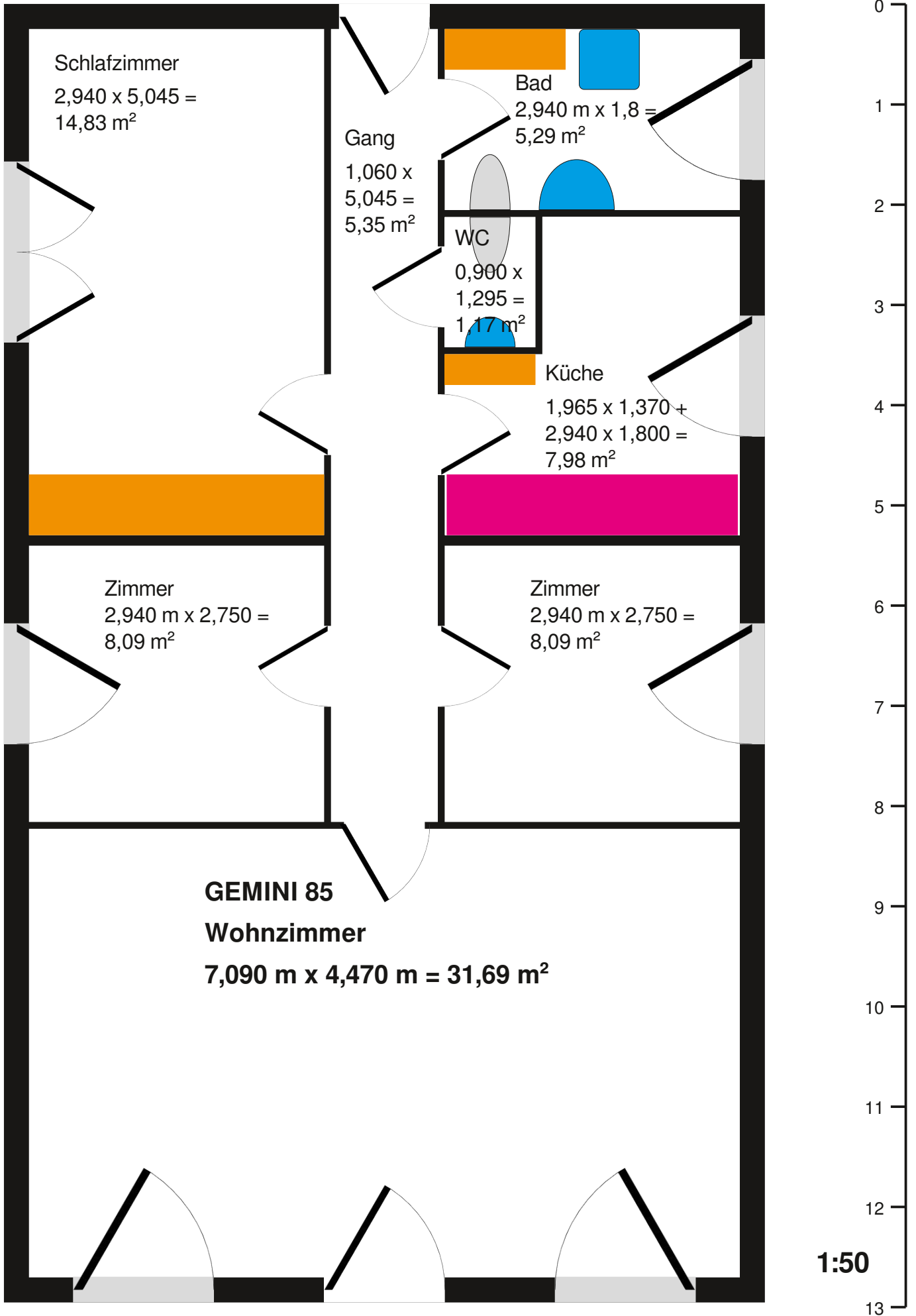
Zimmer  
2,940 m x 2,750 =  
8,09 m<sup>2</sup>

**GEMINI 85**  
**Wohnzimmer**  
**7,090 m x 4,470 m = 31,69 m<sup>2</sup>**



**1:50**





Schlafzimmer  
 $2,940 \times 5,045 = 14,83 \text{ m}^2$

Gang  
 $1,060 \times 5,045 = 5,35 \text{ m}^2$

Bad  
 $2,940 \text{ m} \times 1,8 = 5,29 \text{ m}^2$

WC  
 $0,900 \times 1,295 = 1,17 \text{ m}^2$

Küche  
 $1,965 \times 1,370 + 2,940 \times 1,800 = 7,98 \text{ m}^2$

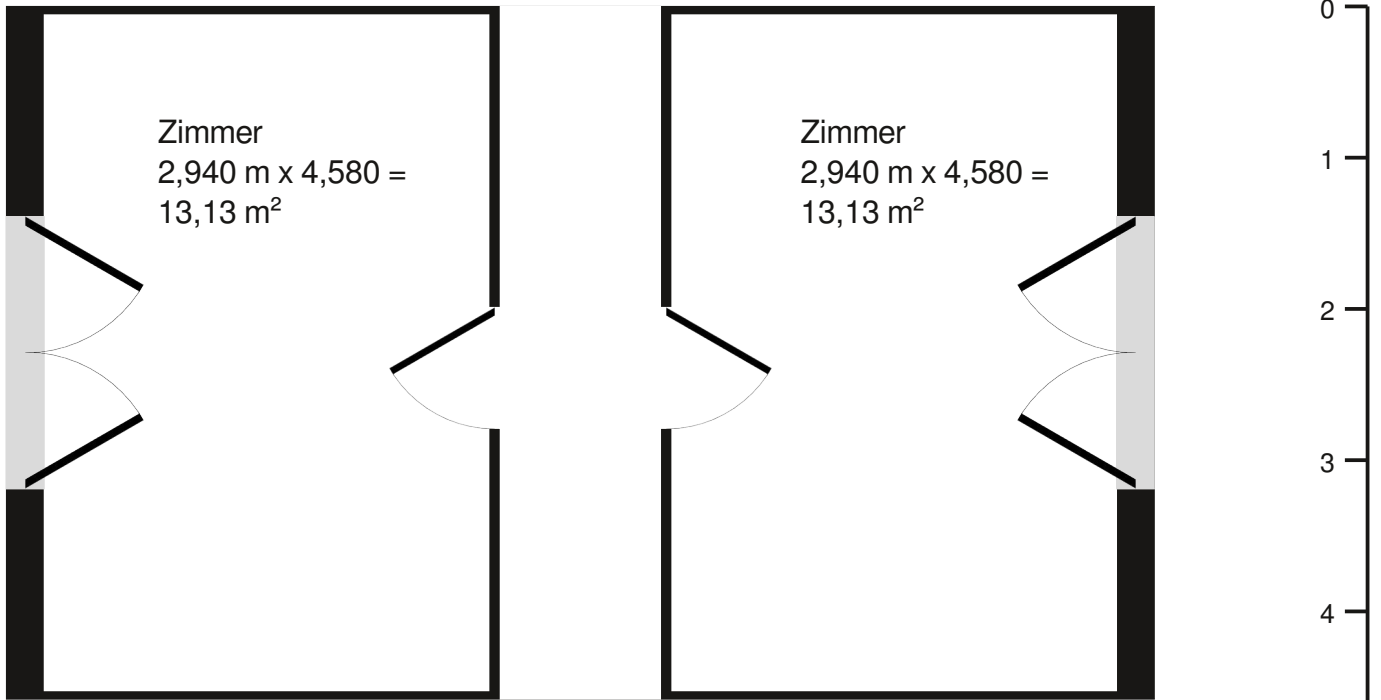
Zimmer  
 $2,940 \text{ m} \times 2,750 = 8,09 \text{ m}^2$

Zimmer  
 $2,940 \text{ m} \times 2,750 = 8,09 \text{ m}^2$

**GEMINI 85**  
**Wohnzimmer**  
 $7,090 \text{ m} \times 4,470 \text{ m} = 31,69 \text{ m}^2$

**1:50**





**GEMINI 70 + Erweiterung = GEMINI 100**

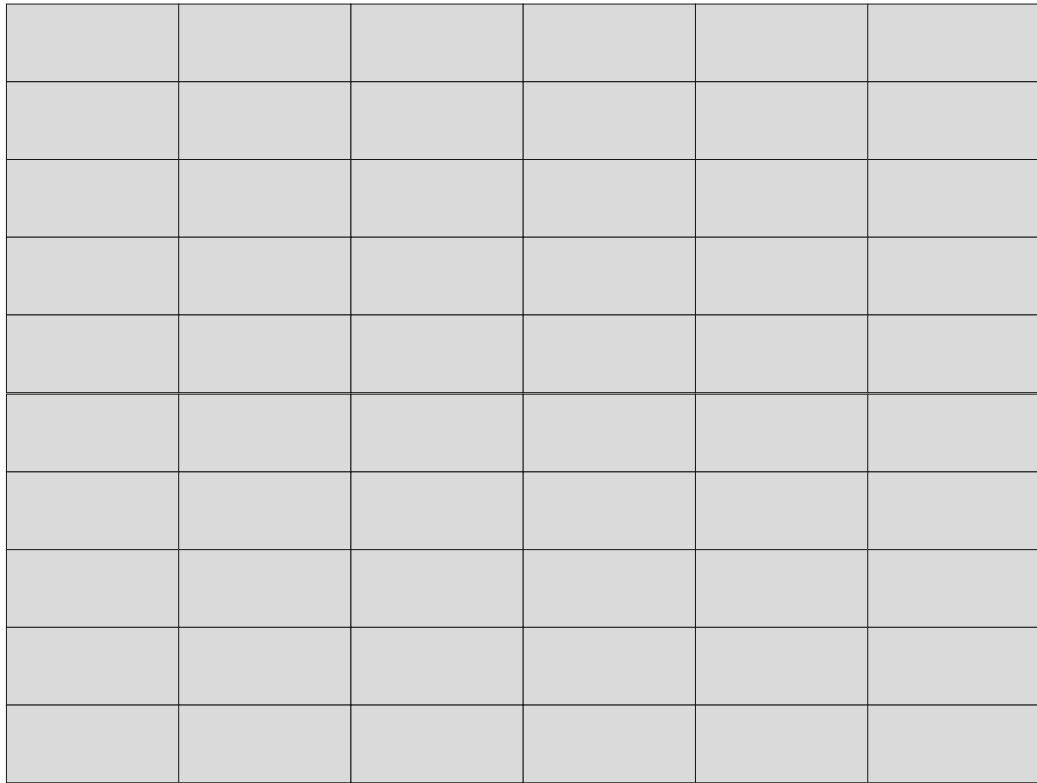
**GEMINI 85 + Erweiterung = GEMINI 115**

**4,58 m mehr Länge,**

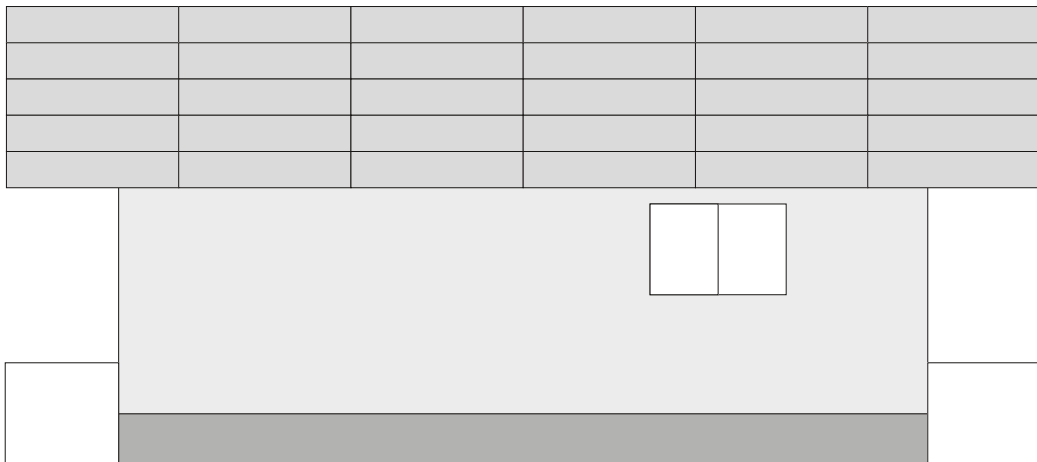
**31,13 m<sup>2</sup> mehr Wohnfläche**

**1:50**

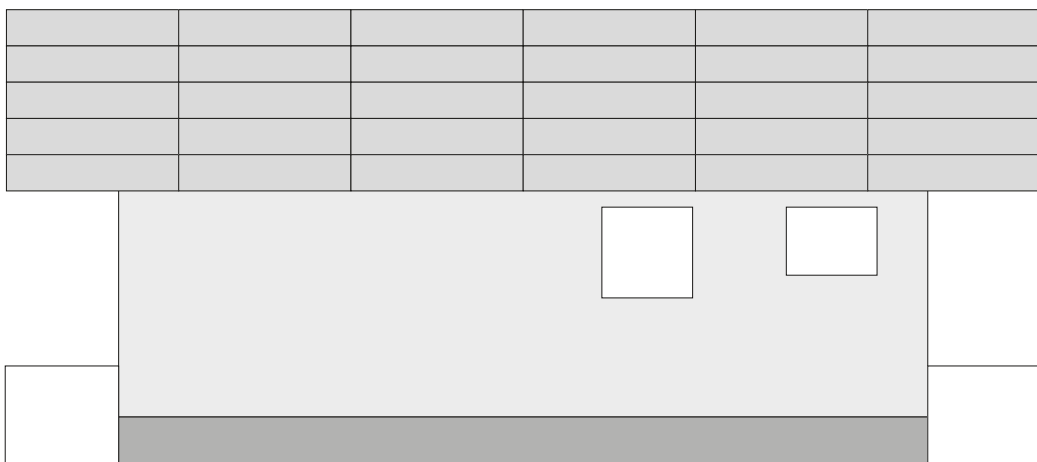
## GEMINI 70 Draufsicht



## GEMINI 70 Seitenansicht Seite Schlafzimmer



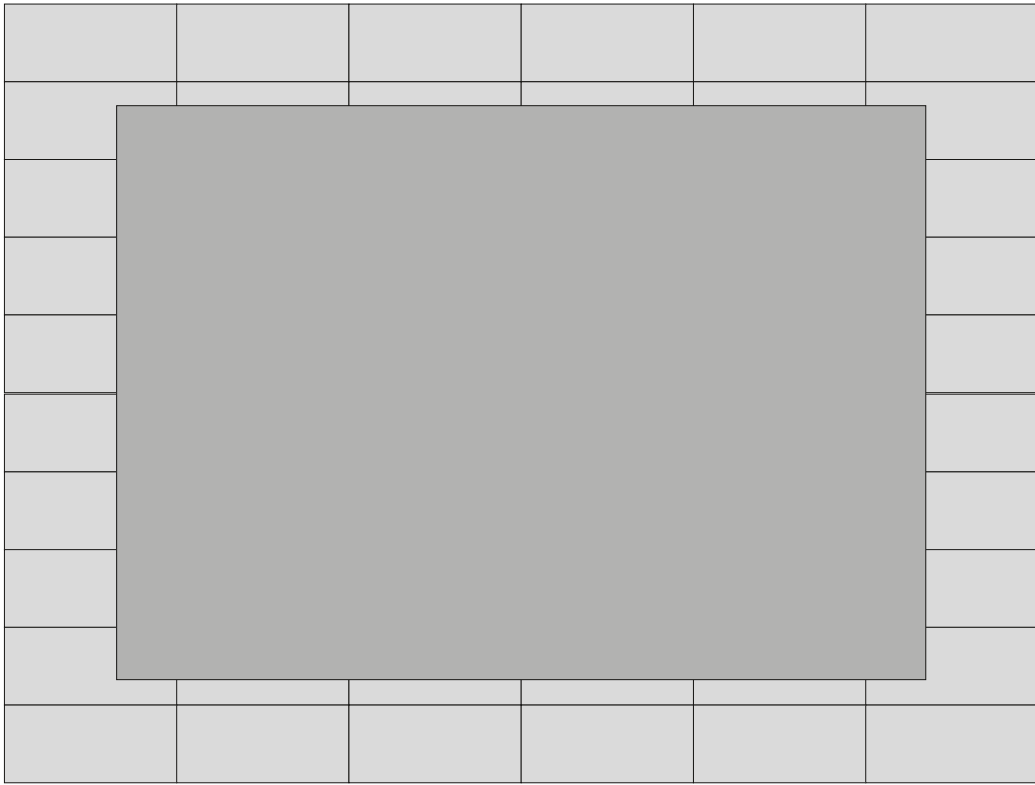
## GEMINI 70 Seitenansicht Seite Bad und Küche



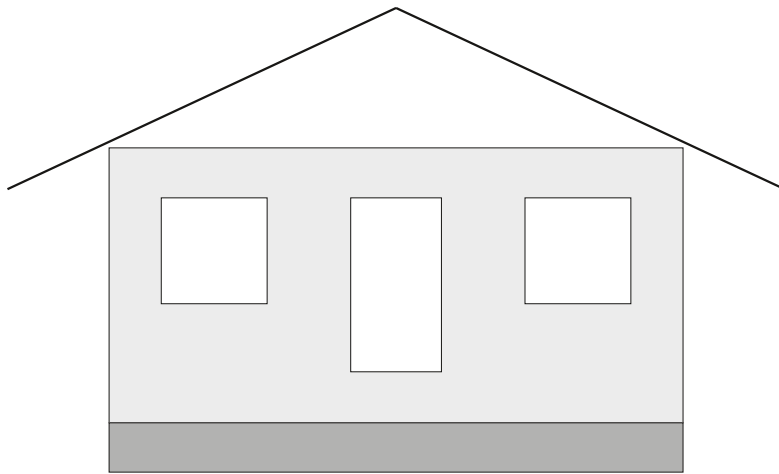
0  
1  
2  
3  
4  
5  
6  
7  
8  
9  
10  
11  
12  
13  
14  
15  
16  
17  
18  
19  
20

**1:100**

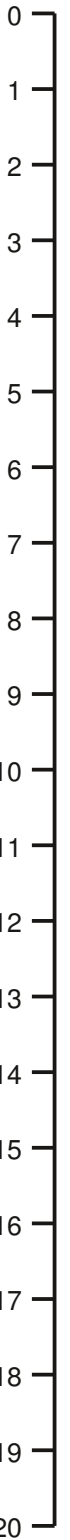
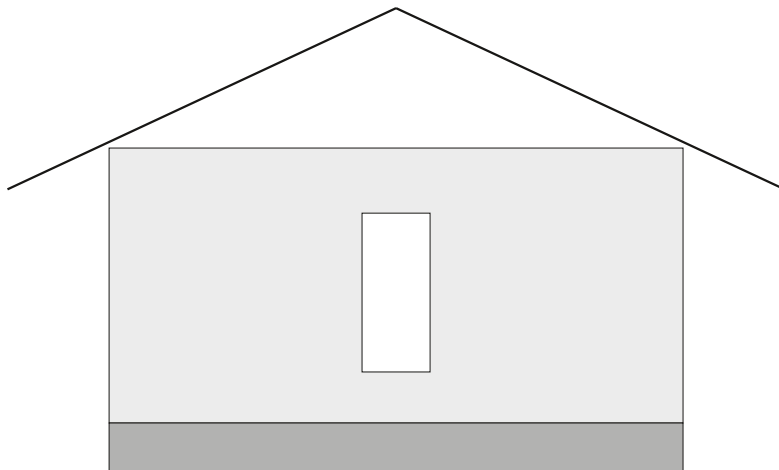
**GEMINI 70 von unten**



**GEMINI 70 von vorne**



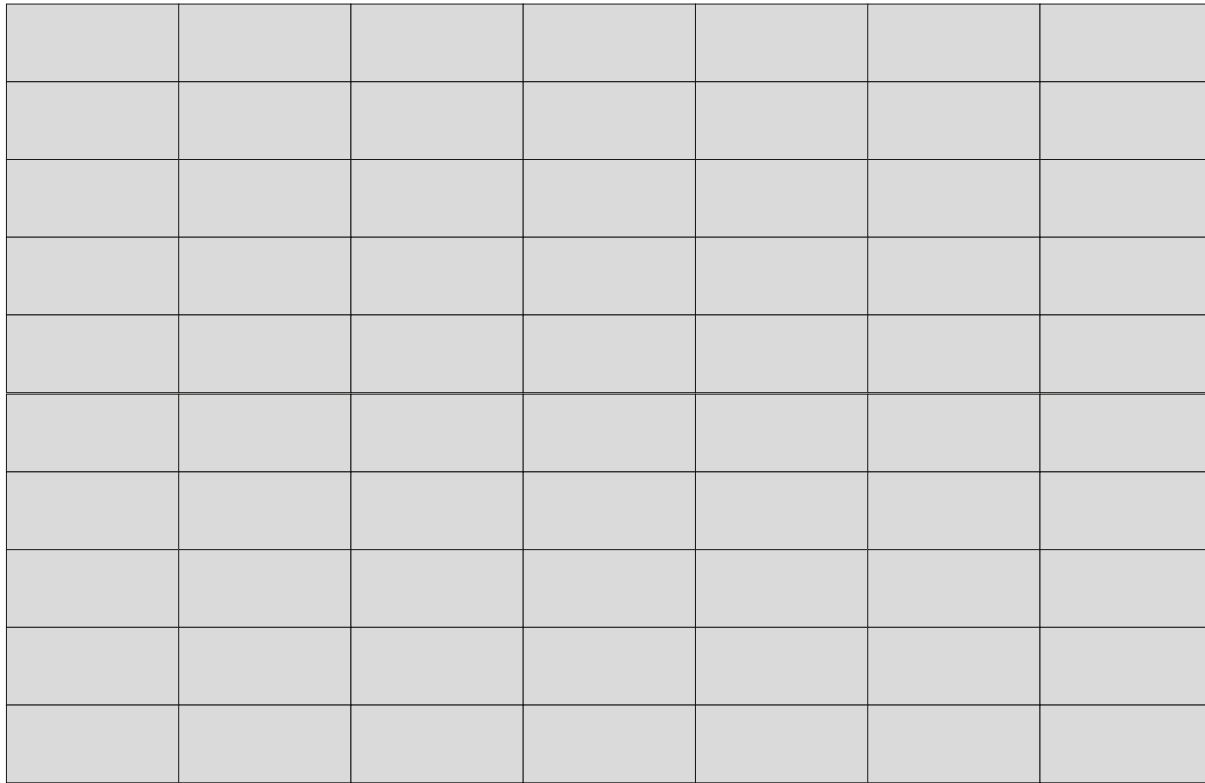
**GEMINI 70 von hinten**



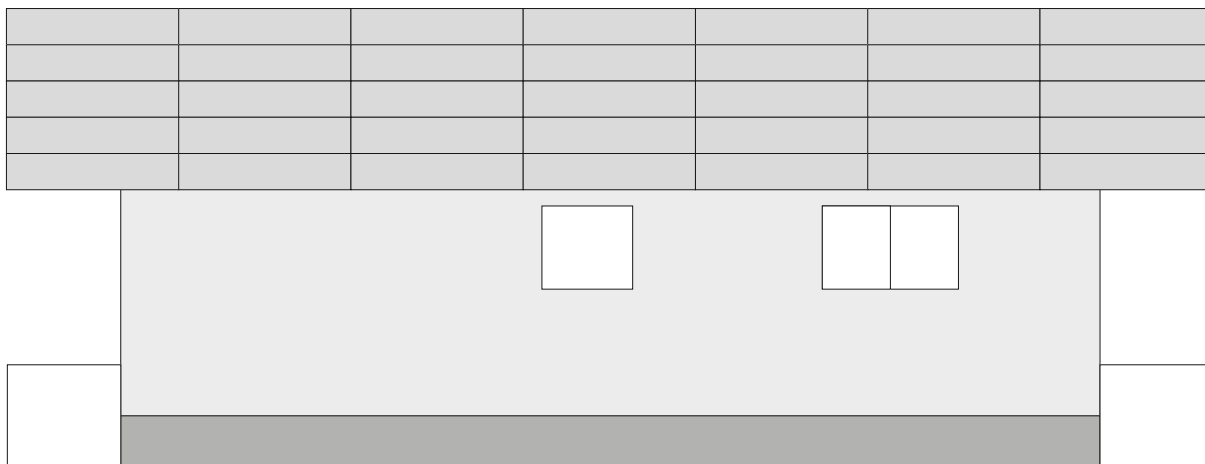
**1:100**



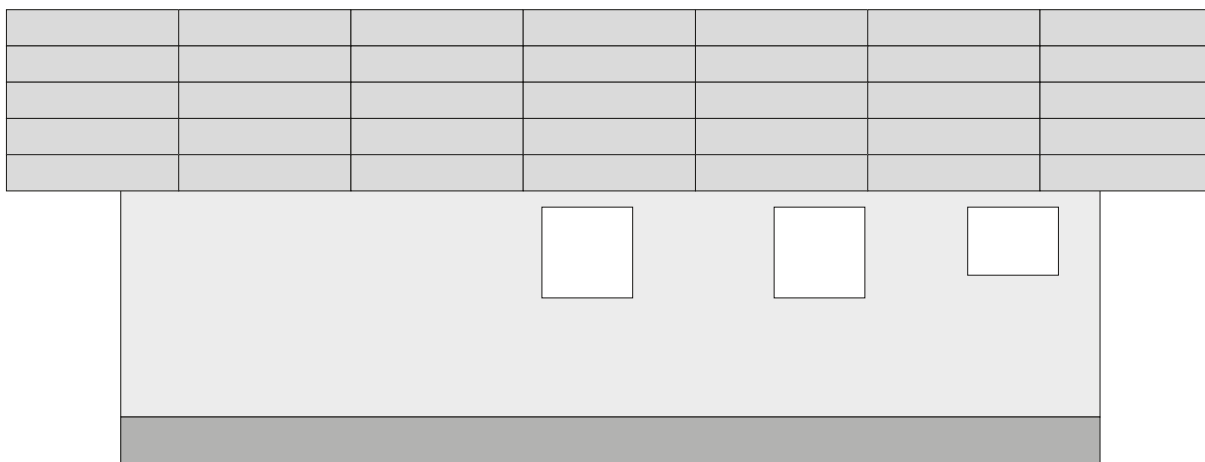
# GEMINI 85 Draufsicht



# GEMINI 85 Seitenansicht Seite Schlafzimmer

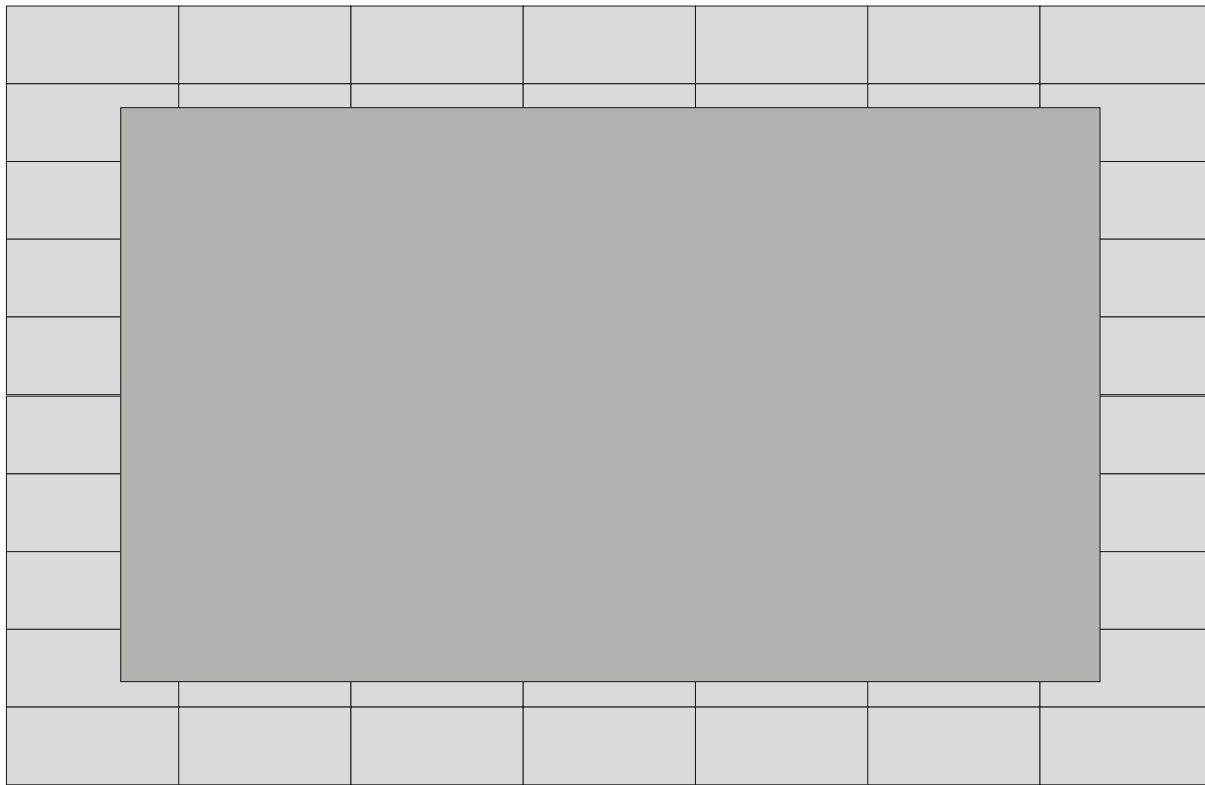


# GEMINI 85 Seitenansicht Seite Bad und Küche

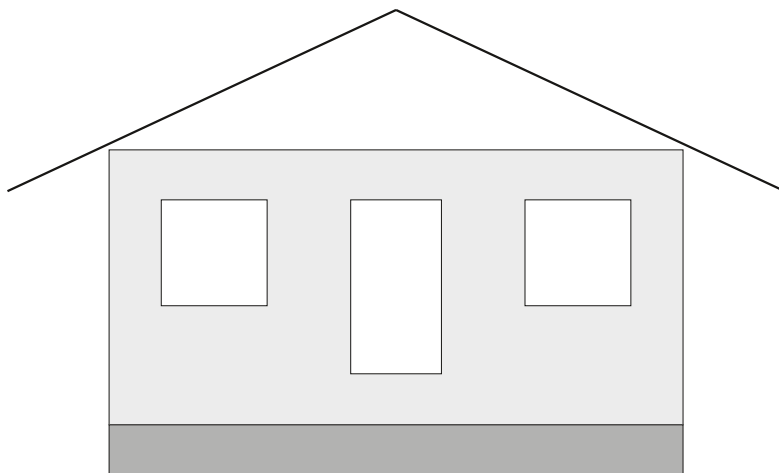


0  
1  
2  
3  
4  
5  
6  
7  
8  
9  
10  
11  
12  
13  
14  
15  
16  
17  
18  
19  
20  
**1:100**

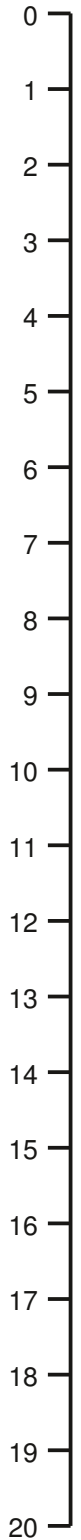
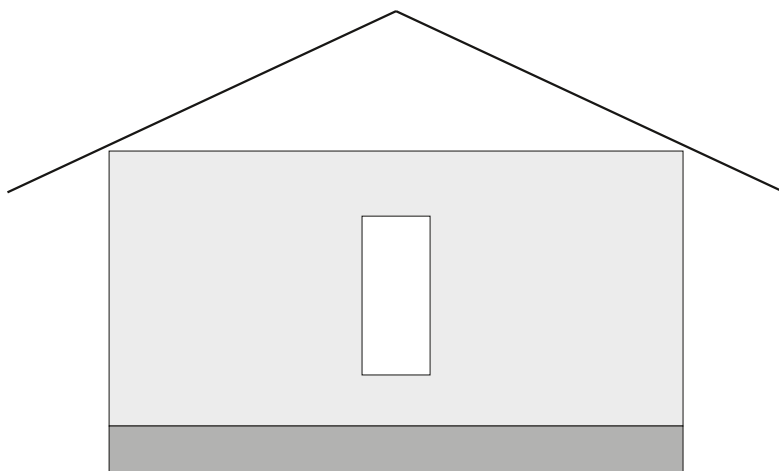
**GEMINI 85 von unten**



**GEMINI 85 von vorne**



**GEMINI 85 von hinten**



**1:100**