



**Bereit für die totale Massenproduktion?
Alle Materialien in ausreichender Menge verfügbar?**



Jahr	2040	2050
Wohneinheiten	12.500.000	1.500.000.000
Photovoltaik	500 GW	60.000 GW
Akku	1.250 GWh	180.000 GWh
Jahresertrag	400 TWh	75.000 TWh

**Das Ziel ist jenseits von 100 % erneuerbarer Energie,
es geht Richtung Planetensanierung.**

HOLZPREIS CHART IN DOLLAR - 1 JAHR

Währung: USD Optionen

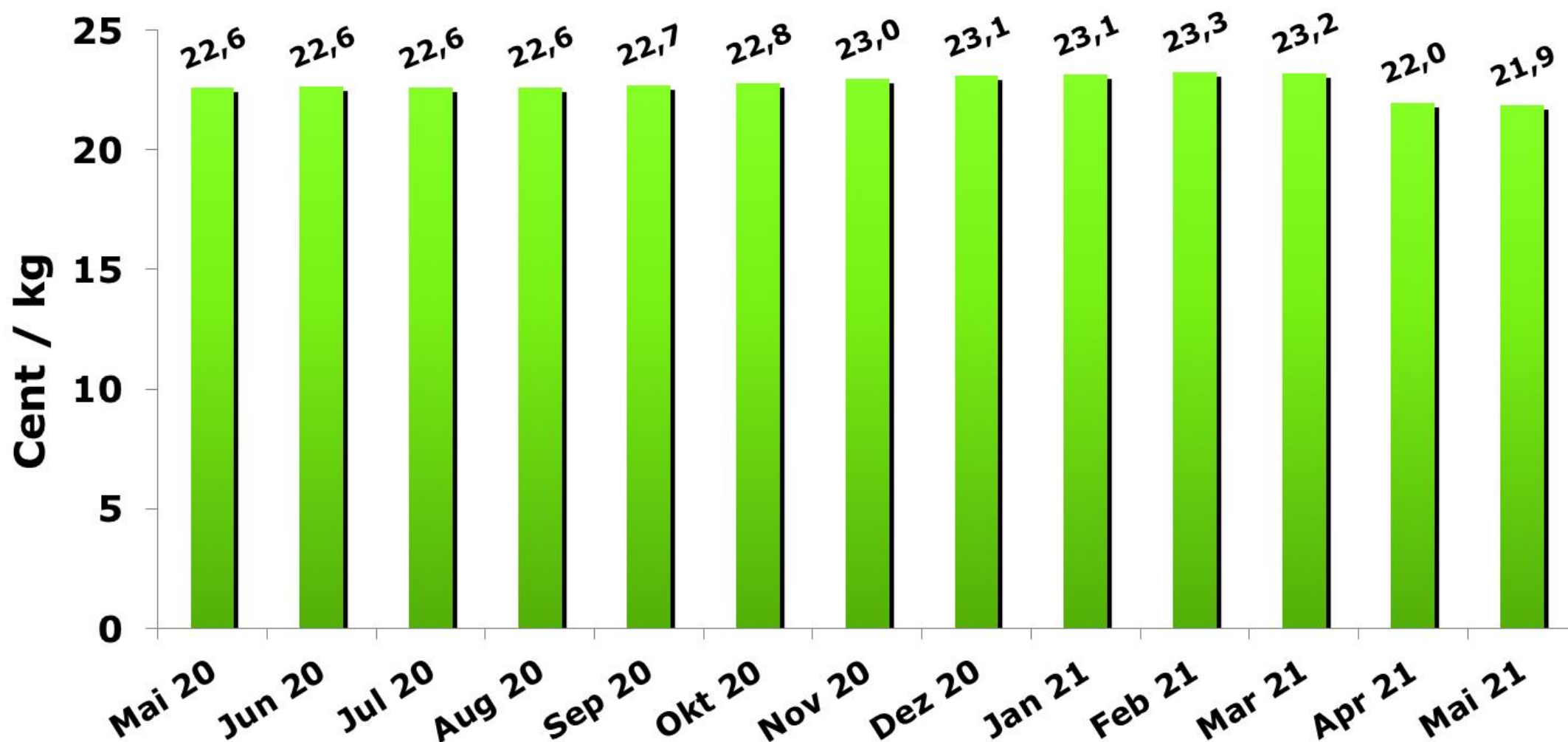
Intraday 1 Woche 1 Mon. 3 Mon. **1 Jahr** 3 Jahre 5 Jahre MAX





Pelletpreise in Cent/kg

6 to, ISO 17225-2 A1 oder ENplus A1, inkl. USt.



Quelle: Preiserhebung proPellets Austria; Stand: 5. Mai 2021

Margaretenplatz

VHS Kunsthandwerk
Schlossgasse

Google Earth



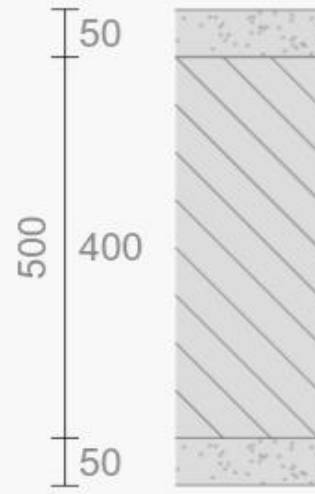


Innen: Freie Luftzirkulation ▼ 20 °C 50 % Luftfeuchtigkeit Rsi...

Von innen nach außen: umkehren Dicke Breite Abstand ▼

1	Kalkputz ▼	50 mm			≡ + ⏻
2	Vollziegel 1800 kg/m ³ , DIN 105 ▼	400 mm			≡ + ⏻
3	Kalkputz ▼	50 mm			≡ + ⏻
4	▼	mm			🗑️

Außen: Direkter Übergang zur Außenluft ▼ -5 °C 80 % Luftfeuchtigkeit Rse...



U-Wert: 1,284 W/m²K

GEG 2020 Bestand: U ≤ 0.24* ▼

Beitrag zum Treibhauseffekt: sehr gut mangelhaft

Tauwasser: 0 kg/m² sehr gut mangelhaft

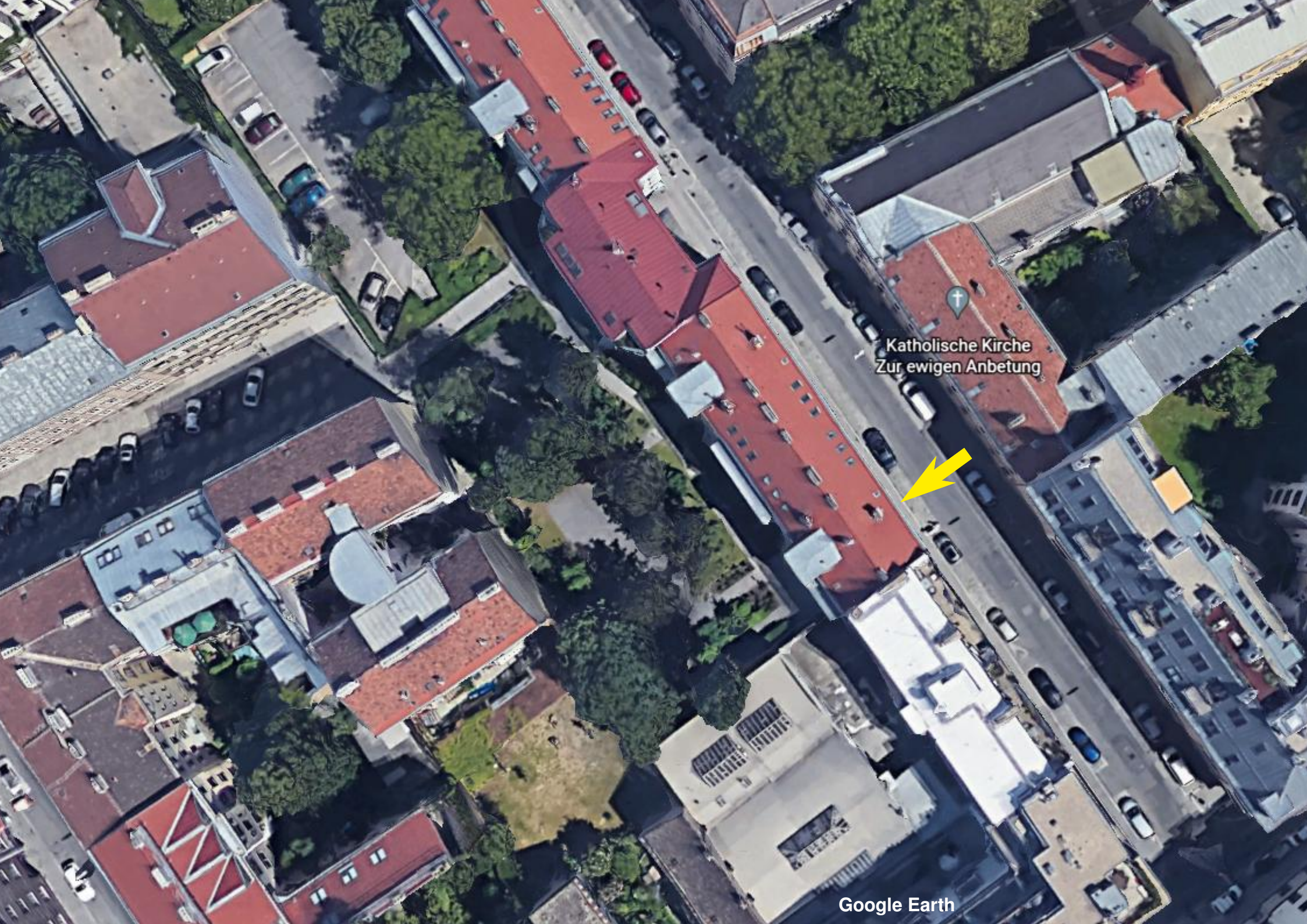
Holzfeuchte: +0,0 % sehr gut mangelhaft

Trocknungsdauer: - sehr gut mangelhaft

sd-Wert: 3,0 m Dicke: 50 cm Gewicht: 860 kg/m²

Oberfläche innen: 15,8°C (65%) mangelhaft sehr gut

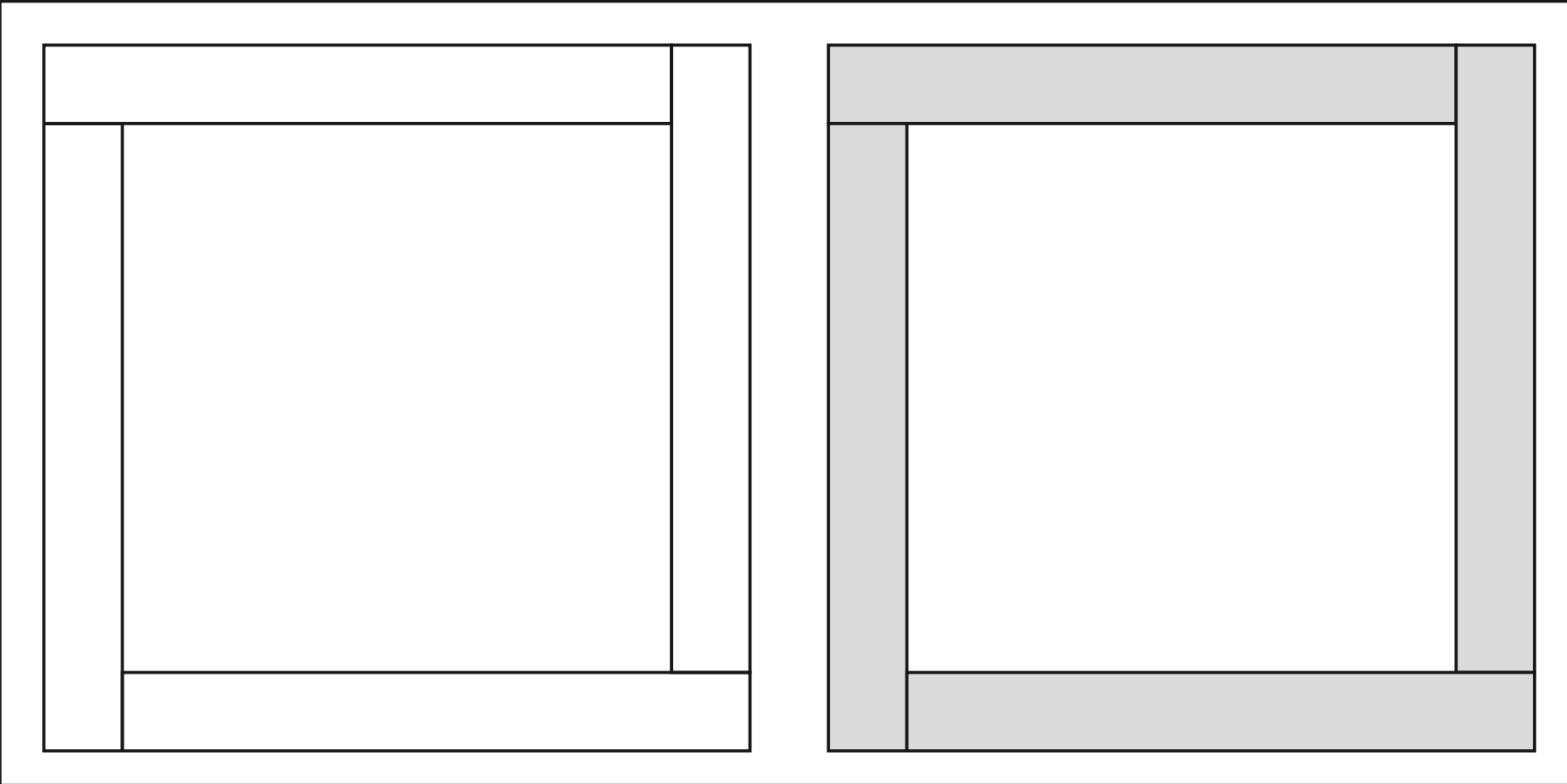
Trocknungsreserve: 1329 g/m²a mangelhaft sehr gut

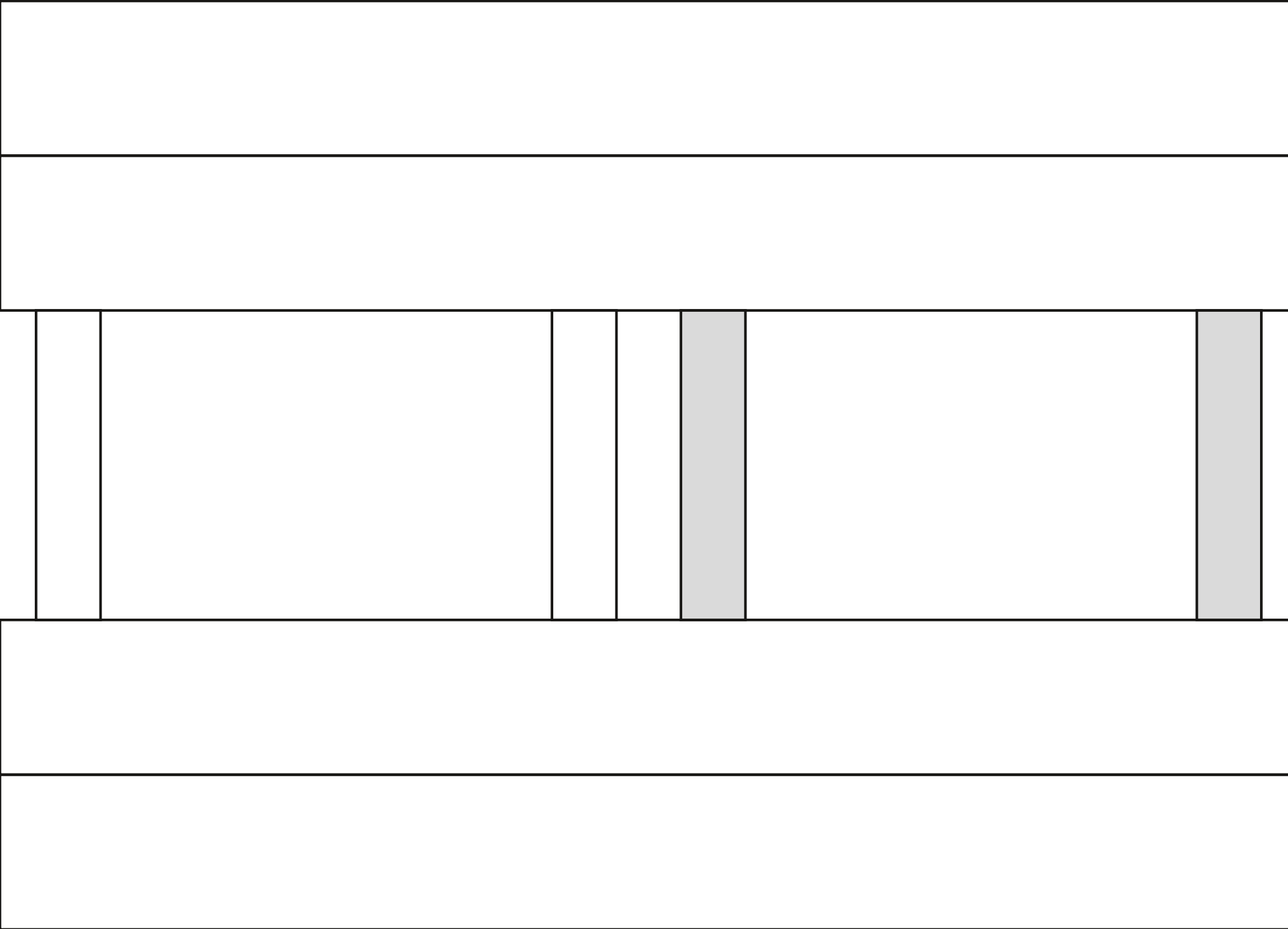


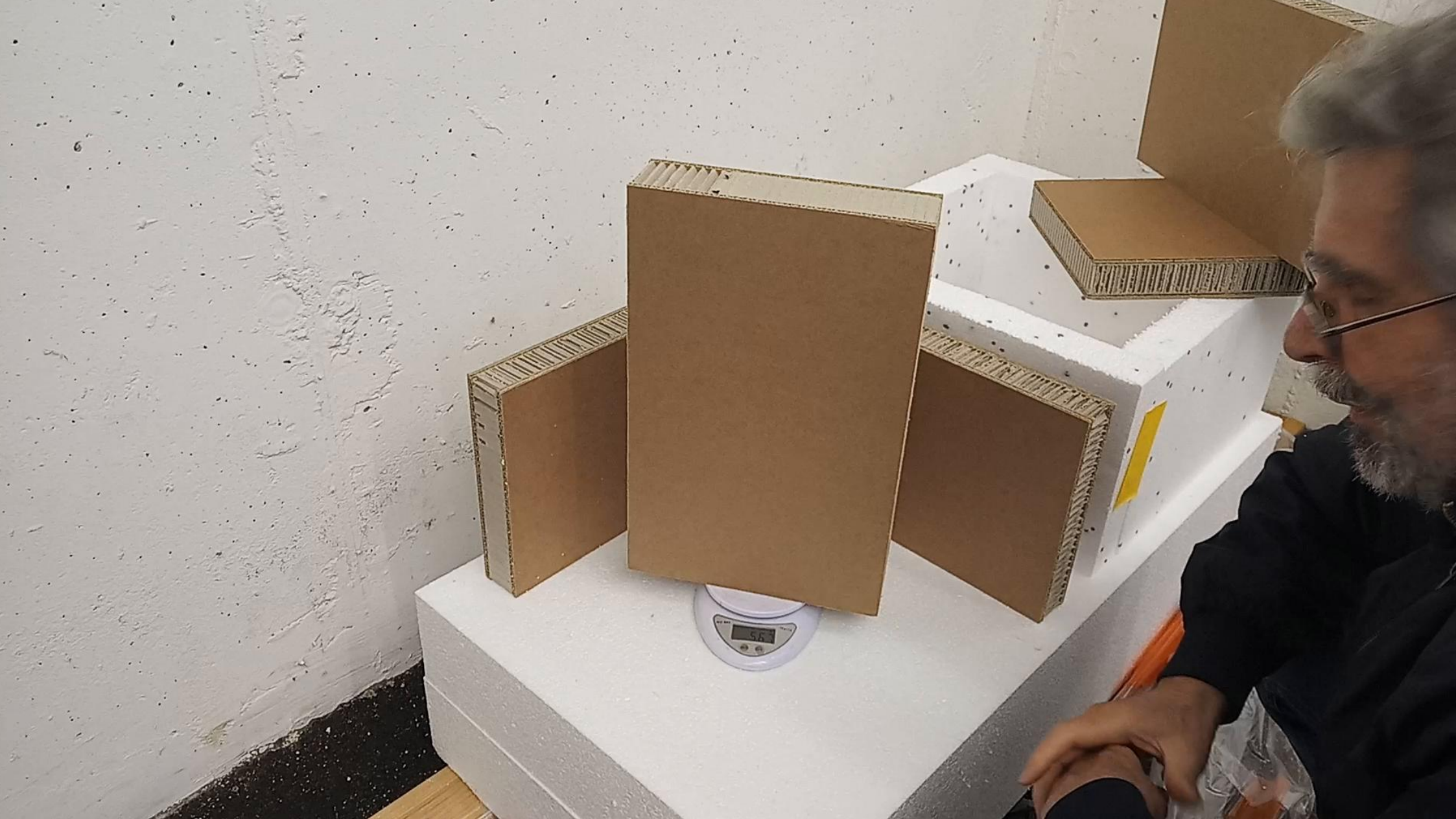
Katholische Kirche
Zur ewigen Anbetung



Katholis
Zur ewiger







400 mm x 240 mm x 50 mm = 406 g = 84 kg / m³

400 mm x 240 mm x 70 mm = 567 g = 84 kg / m³





Test 2021-05-16 Obeflächentemperatur

Fußboden ▾



- Eingabe
- Eingabe
- U-Wert
- Ökobilanz
- Feuchte
- Hitze
- Diagramme
- Hinweise

Innen: Freie Luftzirkulation ▾ 14 °C 50 % Luftfeuchtigkeit Rsi...

Von innen nach außen: umkehren Höhe Breite Abstand ▾ λ μ

	Höhe	Breite	Abstand ▾	λ	μ
1 Dampfbremse sd=10 ▾	0,5 mm			0,22	sd=10
2 ▾	mm				
3 ▾	mm				
4 ▾	mm				

Außen: Erdreich ▾ Bearbeiten 60 °C 100 % Luftfeuchtigkeit Rse...



U-Wert: 9,683 W/m²K

GEG 2020 Bestand: $U \leq 0.3^*$ ▾

Beitrag zum Treibhauseffekt:

Tauwasser: Außen!

Holzfeuchte: +- %

Trocknungsdauer: -

sd-Wert: 10 m Dicke: 0,05 cm
Gewicht: 0,13 kg/m²

Oberfläche innen: 46,3°C (8%)

Trocknungsreserve: 316 g/m²a

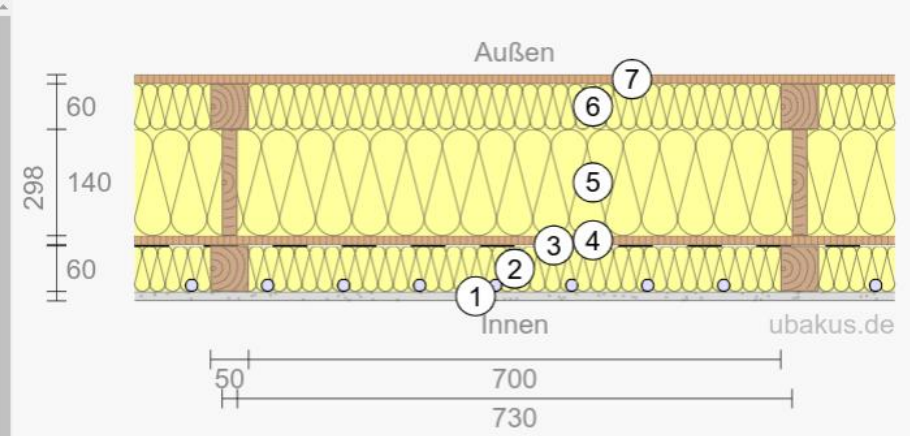
sehr gut mangelhaft sehr gut mangelhaft mangelhaft sehr gut



Innen: Freie Luftzirkulation ▼ 20 °C 50 % Luftfeuchtigkeit Rsi...

Von innen nach außen: umkehren Dicke Breite Abstand ▼

		Dicke	Breite	Abstand		
1	Gipskartonplatte ▼	12,5 mm			≡	+ ↻
2	DURIPOR - EPS 031 DAA dh ▼	60 mm			≡	+ ↻
	Fichte ▼	60 mm	50 mm	700 mm	≡	↶ ↷ ↻
3	BauderTHERMOFOL M ▼	1,5 mm			≡	+ ↻
4	AGEPAN OSB 4 PUR ▼	12 mm			≡	+ ↻
5	STEICOflex 036 ▼	140 mm			≡	+ ↻
	Fichte ▼	140 mm	20 mm	730 mm	≡	↶ ↷ ↻
6	STEICOflex 036 ▼	60 mm			≡	+ ↻
	Fichte ▼	60 mm	50 mm	700 mm	≡	↶ ↷ ↻
7	AGEPAN OSB 4 PUR ▼	12 mm			≡	+ ↻
8	▼	mm				🗑️



3D

U-Wert: 0,144 W/m²K

GEG 2020 Bestand: $U \leq 0.24^*$ ▼

Beitrag zum Treibhauseffekt:

sehr gut mangelhaft

Tauwasser: 0 kg/m²

Holzfeuchte: +0,0 %

Trocknungsdauer: -

sehr gut mangelhaft

sd-Wert: 38 m

Oberfläche innen: 20,0°C (50%)

Trocknungsreserve: 297 g/m²a

mangelhaft sehr gut

Dicke: 29,8 cm

Gewicht: 44 kg/m²

Temp.Ampl.Dämpfung (1/TAV): 31,8

Phasenverschiebung: 14 h

Speicherfähigkeit innen: 44 kJ/m²K

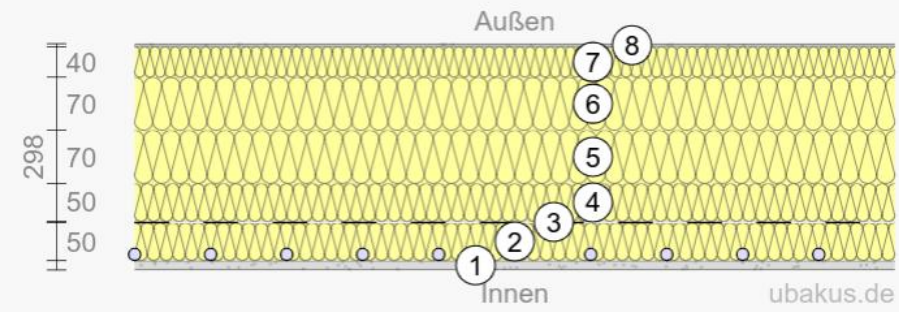
mangelhaft sehr gut

Innen: Freie Luftzirkulation ▼ 20 °C 50 % Luftfeuchtigkeit Rsi...

Von innen nach außen: umkehren Dicke Breite Abstand ▼

		Dicke	Breite	Abstand ▼
1	Gipskartonplatte ▼	12,5 mm		≡ + ⏻
2	DURIPOR - EPS 031 DAA dh ▼	50 mm		≡ + ⏻
3	BauderTHERMOFOL M ▼	1,5 mm		≡ + ⏻
4	Wabenkarton ▼	50 mm		≡ + ⏻
5	Wabenkarton ▼	70 mm		≡ + ⏻
6	Wabenkarton ▼	70 mm		≡ + ⏻
7	DURIPOR - EPS 031 DAA dh ▼	40 mm		≡ + ⏻
8	Silikonharzputz ▼	4 mm		≡ + ⏻
9	▼	mm		🗑️

Außen: Direkter Übergang zur Außenluft ▼ -5 °C 80 % Luftfeuchtigkeit Rse...



3D

<p>U-Wert: 0,136 W/m²K </p> <p>GEG 2020 Bestand: $U \leq 0.24^*$ ▼</p> <p>Beitrag zum Treibhauseffekt:</p> <p>sehr gut mangelhaft</p>	<p>Tauwasser: 0 kg/m² </p> <p>Holzfeuchte: +0,0 % </p> <p>Trocknungsdauer: - </p> <p>sehr gut mangelhaft</p>	<p>sd-Wert: 38 m Dicke: 29,8 cm</p> <p>Oberfläche innen: 20,9°C (47%) Gewicht: 37 kg/m²</p> <p>Trocknungsreserve: 319 g/m²a</p> <p>mangelhaft sehr gut</p>	<p>Temp.Ampl.Dämpfung (1/TAV): 18,1 </p> <p>Phasenverschiebung: 13 h </p> <p>Speicherfähigkeit innen: 28 kJ/m²K </p> <p>mangelhaft sehr gut</p>
---	---	---	--

