

GEMINI next Generation Sicherheit



Mission Statement.....	2
Hochwasser.....	3
Extrem viel Schnee.....	3
Dürre – extreme Trockenheit.....	4
Klimaänderung.....	4
Großbrand – übergreifen von Waldbränden.....	5
Option California.....	5
Hausbrand.....	5
Blitzschlag.....	6
Stromausfall.....	6
Legionellen.....	6
Gasexplosionen und CO Vergiftungen.....	6
Erdbeben.....	7
Die nächste Ölkrise.....	7
Eine hohe CO2-Steuer.....	8
Ein anderes Strompreissystem.....	8
Atomunfall.....	9
Radon Belastung.....	9
Soziales Ansehen.....	10
Einkommensverlust.....	10
Anderer Standort erwünscht.....	11
Sehr hohes Alter.....	11

Roland Mösl

Drachenlochstraße 1c/5

A-5083 St. Leonhard

+43 699 17343674

founder@pege.org

<http://gemini.pege.org/>

Sicherheit

Sie habe sicher schon Crashtest Videos von Autos gesehen. Frontal gegen eine Barriere, das Auto wird seitlich gerammt, das Auto schlägt seitlich auf einem Pfahl auf.

Das ist aber nur die Sicherheit unmittelbar bei einem Unfall. Umfassende Sicherheit beschäftigt sich mit viel mehr Aspekten. Unmittelbare Katastrophen wie Hochwasser, Atomunfall, Waldbrand, aber auch zukünftigen Ölkrisen und Änderungen des Steuersystems oder Strompreissystems.

Sind Sie schon einmal in einem Ford T gesessen? Kein Sicherheitsgurt, kein Airbag, dafür ragt eine Dom-Mutter aus dem Lenkrad heraus, dem Fahrer entgegen. Wo heute Menschen nahezu unverletzt aus einem Autowrack steigen, wäre es vor 110 Jahren mit Sicherheit ein tödlicher Unfall gewesen.



Ohne Sicherheitsgurt unterwegs, der Airbag defekt, bei einem heutigen Auto ist dann wenigstens immer noch ein gut gepolstertes Lenkrad vor einem.

Nicht so vor 110 Jahren, da ragt aus dem Lenkrad eines Ford-T eine Dom-Mutter heraus, jederzeit bereit bei einem Unfall das Brustbein des Fahrers zu zertrümmern.

Genauso rückständig wie bei einem Ford T ist die Sicherheit heutiger Häuser. GEMINI next Generation ist für umfassende Sicherheit entworfen, gegenüber dem sonstigen Angebot am Häusermarkt ein Jahrhundertsprung wie von einem Ford T in einen Tesla S.

Auf den nächsten Seiten werden Sie von Sicherheitsaspekten erfahren, die noch nie zuvor ein Hausverkäufer erwähnt hat.

Hochwasser

Es regnet einmal etwas stärker, schon steht in den Medien, wie viele Keller die Feuerwehr auspumpen musste. So wird ein Keller zu einem sehr teuren Aufbewahrungsort für all die Dinge, die wir bereit sind nach dem nächsten stärkeren Regen wegzuworfen.

Wenn es mögliche ist eine Baugenehmigung zu bekommen, wird es Sondermodelle vom GEMINI next Generation geben, die man auch in Hochwassergebieten aufstellen kann. GEMINI Häuser die dann wie ein Hausboot schwimmen oder über hydraulische Stützen um 2m bis 3m angehoben werden.

Aber schon die Standardausführung kommt mit einem Hochwasser wesentlich besser zurecht als konventionelle Häuser. Das Haus beginnt erst in 65 cm Höhe, die Wohnebene in 135 cm Höhe.



10. September 2014, stärkerer Regen beim Untersberg, ein Auto schwimmt in der Tiefgarage, die 103 cm hoch mit Schlammwasser gefüllt war. Zum Glück war der Almkanal gerade leer, sonst wären auch die Wohnungen im Erdgeschoss verwüstet worden.

Extrem viel Schnee

Einstürzende Hallen, einstürzende Dächer, gefährliches Schnee schaufeln am Dach. Aber auch kleine Schneemengen machen ein Problem: die Photovoltaik kann keinen Strom mehr liefern.

Deswegen ist GEMINI next Generation mit einem Dachwischer ausgestattet, der schon während des Schneefalls ständig das Dach wischt und so frei von Schnee hält.



Jänner 2006, Schnee schaufeln am Dach ist eine sehr gefährliche Tätigkeit. Wochen zuvor am 1. Jänner 2006 stürzte die Eislaufhalle in Bad Reichenhall unter der Schneelast ein.

Dürre – extreme Trockenheit

Das Wetter wird extremer. Sommer und Herbst 2018 waren durch extreme Trockenheit geprägt. Im Winter gab es dann extrem viel Schnee.

34 m³ Regenwasserspeicher (57 m³ XL Version) geben die Möglichkeit Wasser dann zu Speichern, wenn es in Überfluss vorhanden ist und es dann zu verwenden, wenn es sehr knapp ist.



Rumänien am 28. Juli 2007: Hitzewelle und Dürre, ausgetrocknete Flüsse, Felder wo die Früchte gerade einmal halb so hoch gewachsen sind, im Vergleich zu einem normalen Jahr.

Klimaänderung

Europa hat bei der Frage, für welches Klima soll gebaut werden eine Sonderstellung: bei einem Ausfall des Golfstroms könnte es auch deutlich kälter werden. Neufundland plus 3 Grad ist noch immer ziemlich kalt.

Das raue Klima auf Neufundland zeigt, wie das Klima im nördlichen Europa ohne Golfstrom wäre, einfach recht ungemütlich.

GEMINI next Generation ist für jeden Standort von 65° nördlicher Breite bis 65° südlicher Breite entworfen. Ein Luftentfeuchter für die Lüftungsanlage in sehr warmen Gegenden mit sehr hoher Luftfeuchtigkeit, wie etwa Ghana, ist schon das Maximum an Standortanpassung.

Selbst wenn Sie in die Sahara übersiedeln, genau dieselbe Haustechnik wird dort weiter arbeiten.

Großbrand – übergreifen von Waldbränden

„It never rains in southern California“ drückte 1972 Lebensfreude und Urlaubsstimmung aus. Wie sich die Zeiten ändern, heute steht es für extreme Dürre und Waldbrände, die ganze Siedlungen abfackeln können.

Da sind all diese Hollywood Stars mit ihren Millionen teuren Luxus Villen, extrem unsichere Häuser, die sich nicht einmal gegen einen Waldbrand selbst verteidigen können.

Option California

Die Standardversion kann das auch nicht, aber ein GEMINI next Generation hat mit 9 m³ Wärmespeicher und 34 m³ Regenwasserspeicher schon die aller besten Voraussetzungen zum Nachrüsten von extremem Brandschutz.

Wir werden daran forschen, wie diese Wasservorräte gegen ein Übergreifen der Flammen von einem Großbrand eingesetzt werden können.



Rancho Bernardo am 31. Oktober 2007. Die Hälfte der Häuser stehen noch. Im November 2018 gab es aber so heftige Waldbrände, dass ganze Siedlungen komplett nieder gebrannt sind.

Hausbrand

Der Mensch von Heute ist ein extrem Abgelenkter. Da eine WhatsUp Nachricht, dort eine heftige Diskussion in einem sozialen Medium und schon ist das Essen am Herd vergessen.

Für den Herd sollten Timer, Infrarotsensor, Brandmelder und Löscheinrichtung daher eigentlich zu einer selbstverständlichen Sicherheitsausstattung gehören.



Mai 2019: Vorführung der freiwilligen Feuerwehr Grödig, dass es keine gute Idee ist brennendes Öl mit Wasser zu löschen.

Legionellen

In einer Studie des Helmholtz-Zentrums für Infektionsforschung (HZI) in Braunschweig konnte gezeigt werden, dass sich der bakterielle Krankheitserreger *Legionella pneumophila* auch bei Wassertemperaturen zwischen 50 und 60 °C vermehrt. Welche Konsequenzen sich daraus für das Management von Heißwassersystemen, Klimaanlage und Kühltürmen ergeben, sollte nach Einschätzung der Forscher durch weiterführende Studien geklärt werden.

Was tun? Wärmepumpen schaffen meist nur 60° und die Leistungszahl nimmt mit steigender Temperatur ab. Die perfekte Lösung ist die Frischwasserstation. Das Wasser im Warmwasserbehälter kommt hier niemals mit einem Menschen in Berührung. Das Wasser im Warmwasserbehälter dient nur dazu über einen Plattenwärmetauscher das Leitungswasser in Sekunden während dem Durchfluss zu erwärmen.

Trotz dieser sicheren Technik werden heute noch minderwertige Systeme angeboten, bei denen das Warmwasser alle paar Tage auf 62 Grad erhitzt wird: Weniger Sicherheit, mehr Energieverbrauch.

Gasexplosionen und CO Vergiftungen

Gas hat in einem Haus absolut nichts zu suchen. Wie lange werden wir noch in den Massenmedien über durch Gasexplosionen eingestürzte Häuser und durch Kohlenmonoxid vergiftete Menschen hören? Wann wird dieser lebensgefährliche Unfug endlich verboten?

Gas zu verbrennen, statt in einem GuD-Kraftwerk zu verstromen, ist eine Verschwendung. Die Kette GuD-Kraftwerk Wärmepumpe bringt mit derselben Menge Gas mehr als doppelt so viel Wärme ins Haus, als die Gasheizung. Die Wärmepumpe funktioniert mit jedem Strom, egal ob Sonne, Wind oder einer anderen Quelle, die Gasheizung eben nur mit Gas.

Blitzschlag

Schon 1752 erfand Benjamin Franklin den Blitzableiter. Damit konnten Gebäude vor Blitzen geschützt werden. Doch später legte man Leitungen in Gebäude, wodurch auch ein weit entfernter Blitzschlag Schaden anrichten konnte: Stromleitung und Telefonleitung.

So wurde August 1997 in einer Wohnung in der Linzergasse, mitten in der Salzburger Innenstadt mein Modem während eines Gewitters zerstört: einige Bauteile sahen verbrannt aus.

Seit damals ist es Tradition bei einem Gewitter alle Notebooks und sonstige wertvolle Geräte vom Stromnetz zu trennen. Das sollte doch auch automatisch gehen.

Stromausfall

Wenn das öffentliche Stromnetz ausfällt, hat dies in einem GEMINI next Generation meist nur zur Folge, dass man keinen Strom verkaufen kann. Bei Einspeisevergütungen um die 5 Cent kann dies an einem sonnigen Sommertag einen Verlust von 6 EUR bedeuten.

Nur in November, Dezember und Jänner kann es zu größeren Einschränkungen kommen. Dann können Sie jammern, etwa „Oh wie schrecklich, unser Dach hat an diesem sehr stark bewölktem Dezembertag nur 10 kWh geliefert. Wir mussten die Raumtemperatur auf 18 Grad senken und konnten nur bei einem unserer Elektroautos 30 km Reichweite nachladen“.

Wenn die Nachbarn praktisch in die Steinzeit zurückgeworfen wurden, weil ohne Strom ja auch keine Tankstelle, Ölheizung, Gasheizung, Pelletheizung oder Wärmepumpe funktioniert, frierend ohne Licht, Warmwasser und Heizung in ihren Häusern sitzen, nennt man dies dann Jammern auf sehr hohem Niveau.

Die nächste Ölkrise

Die Flucht aufs Land, so weit weg von der Großstadt, dass man sich ein eigenes Haus leisten kann, endete 2008 mit der Weltwirtschaftskrise.

Der arme US-Häuslebauer, der den Kredit nur wegen der Theorie der ständig steigenden Immobilienpreise bekam, stand in der Ölpreiskrise 2008 vor der Entscheidung das Benzin für seine Fahrt zur Arbeit oder seine Hypothek zu bezahlen.

Deswegen benötigten die halbstaatlichen US Immobilienfinanzierer Fannie Mae und Freddie Mac plötzlich US\$ 187 Milliarden Rettungskredite. Dies riss die Lehmann Brothers in den Abgrund, der Beginn der Weltwirtschaftskrise.

Mobilitätskosten sind also keine Kleinigkeit, sondern können alles bis zur Weltwirtschaftskrise auslösen. Wir rechnen deswegen die Energiekosten für die Mobilität zu den Betriebskosten dazu.

Jemand, der zufrieden ohne Auto in der Stadt wohnt, alles bequem zu Fuß erreichbar, hat geringere Energiekosten für die Mobilität, als der Häuslebauer, der die Standortwahl vom Grundstückspreis unter 200 EUR/m² abhängig macht.

Diese Mobilitätskosten sorgen auch für die Landflucht und treiben dadurch die Wohnkosten in den Städten noch weiter in die Höhe.

Wer sein „GEMINI next Generation“ mit einem Elektroauto kombiniert, senkt die Energiekosten für Mobilität um etwa 90%. Der Wenigfahrer mit einem Verbrennungsmotor in der Stadt und nur 10.000 km pro Jahr hat dann dreimal höhere Treibstoffkosten als der Langstreckenpendler im „GEMINI next Generation“ mit 30.000 km pro Jahr.

Selbstfahrende Autos sind in den nächsten Jahren zu erwarten, damit kann die Zeit unterwegs besser genutzt werden.

Der beste Schutz vor der nächsten Ölkrise ist die eigene Ölabhängigkeit um 100% zu verringern.

Bild rechts oben: November 2011 Verleihung des Gusi Friedenspreis in der Philippines Convention Hall in Manila an Roland Mösl für das GEMINI Projekt 1991: Wer für einen hohen Lebensstandard genügend Energie vom eigenem Hausdach erntet, hat keine Motivation Kriege um Ölquellen zu führen.



Erdbeben

Das Haus wird Segment für Segment von der Werkshalle zum Baugrund auf einem PKW Anhänger gefahren. Beschleunigen, Bremsen, Querbeschleunigung in Kurven, unebene Fahrbahn und Schlaglöcher. Wenn das kein Test für erdbebensicheres Bauen ist, was dann?



Amatrice nach den zerstörerischen Beben am 1. September 2016 fotografiert von Leggi il Firenzepost.

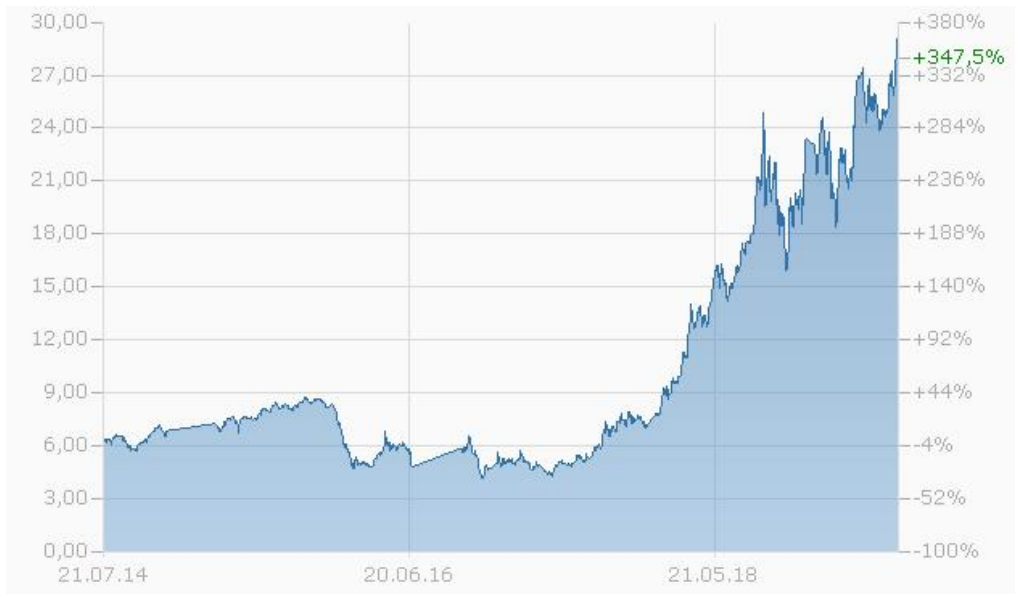
Eine hohe CO₂-Steuer

Steuersparmodelle waren bisher nur etwas für große Konzerne, welche die besten Steuerberater der Welt haben, um hochwirksame Steuersparmodelle zu entwickeln und zu realisieren.

Ganz im Gegensatz zu all den Steuern auf Einkommen und Gewinn, ist hingegen bei der CO₂-Steuer die Steuerflucht das oberste Ziel: Die Bürger sollen dazu motiviert werden, weniger CO₂-Emissionen zu verursachen.

GEMINI next Generation mit einem Elektroauto ist da nicht nur ein CO₂-Steuer Sparmodell, sondern auch ein Modell an der CO₂-Steuer zu verdienen: Kraftwerke, die mit fossiler Energie arbeiten, müssen heute schon CO₂-Zertifikate kaufen.

Jeder Verteuerung von CO₂-Emissionen, egal ob über Steuern oder Zertifikate, erhöht damit den Strompreis von fossilen Kraftwerken und somit auch den erzielbaren Einspeisetarif für selbst gemachten Solarstrom.



Im Juli 2019 erreichten CO₂-Zertifikate ein noch niemals zuvor erreichtes Preis Niveau.

Ein anderes Strompreissystem

Heute ist Strom für die meisten Konsumenten immer gleich teuer. Das könnte in einem auf Sonne und Wind basierenden Stromsystem anders werden.

Samstag 10 Minuten vor Ladenschluss noch Brot einkaufen. Die Regale sind fast leer. Ein letztes Stück Bauernbrot um 59 Cent, noch 1 Stück Brot um 1,29 EUR und 2 Stück um 2,99 EUR vorhanden.

Wenn Sie nur ein Stück kaufen müssen reichen 59 Cent für das Bauernbrot. Bei 2 Stück müssen Sie noch ein Brot um 1,29 EUR dazu nehmen. Sie zahlen dann durchschnittlich 94 Cent pro Brot.

Sollten Sie aber für eine große Party 4 Stück Brot benötigen, dann müssen Sie auch noch die zwei Brote um 2,99 EUR kaufen. Sie zahlen dann durchschnittlich 1,96 EUR pro Brot.

Montagsmorgens hätte es 20 Stück Bauernbrot um 59 Cent gegeben und Ihr durchschnittlicher Brotpreis wäre 59 Cent gewesen.

Im zukünftigen Strommarkt wird eine Kältewelle im Winter Ähnlichkeiten mit dem Brotkauf Samstag 10 Minuten vor Ladenschluss haben. Je nach Bedarf kommt man mit der ersten Aufwandsgruppe aus oder muss teurer aus der zweiten und dritten Aufwandsgruppe dazu kaufen.

Ich habe schon Vertreter von Luftwärmepumpen erlebt: „Na dann brauchen Sie bei einer Kältewelle eben eine Woche lang 4 kW. Macht gerade mal 90 EUR aus, damit finanzieren Sie keinen Erdkollektor oder Tiefenbohrung“.

Doch die Luftwärmepumpe in einer Kältewelle könnte in 30 Jahren der Situation entsprechen Samstag 10 Minuten vor Ladenschluss 6 Stück Brot kaufen zu müssen. Da müssen dann noch 2 Brote um 5,99 vom Tankstellenshop her: 3,31 EUR Durchschnittspreis pro Brot.

Wieso diese Sprünge? Pro kW GuD Kraftwerk für den Sommer/Winterausgleich 50 EUR pro Jahr. Wenn diese dann auf 1.000 Betriebsstunden pro Jahr aufgeteilt werden, sind es nur 5 Cent anteilige Kosten pro kWh für Errichtung und Erhaltung des Kraftwerks.

Bei nur 150 Betriebsstunden, zur Versorgung der während einer Kältewelle zu Stromheizungen degenerierten Luftwärmepumpen, sind es aber 33 Cent pro kWh.

Atomunfall

Sicherheitsexperten rechneten schlimmstenfalls alle 100.000 Jahre mit einem GAU, dies wich leider beträchtlich von der Realität ab. Die meisten Atomkraftwerke sind im letzten Drittel ihrer geplanten Nutzungsdauer angekommen.

Eine Lüftungsanlage mit Wärmerückgewinnung aus Abluft spart nicht nur Energie beim Heizen, sondern ist auch mit einem HEPA Filter ausgerüstet ein sehr guter Schutz gegen radioaktive Partikel in der Luft.

Dazu ein Zitat aus dem Forum Haustechnikdialog:

Nach dem Atomunfall in Tschernobyl strahlten bei uns die Luftfilter extrem stark - > 200 000 Bequerel pro (kg ?) Filter waren keine Seltenheit. (ich weiss das von unserem örtlichen Krankenhaus)

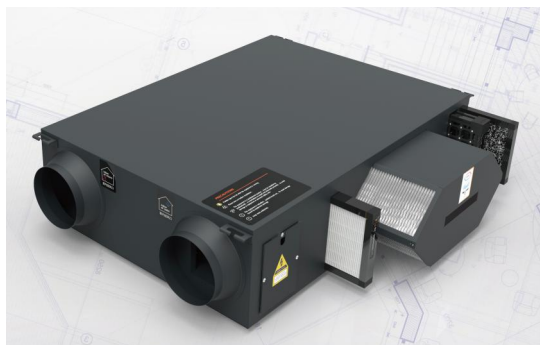
Und ja, das ist eigentlich Atomabfall.

Leider ist mir nicht bekannt, wie diese hochstrahlenden Filter damals entsorgt wurden - ich nehme an, mit dem üblichen Krankenhausabfall.

Das Gute daran ist: HINTER dem Filter (also im Haus) hat man dann deutlich weniger radioaktiv strahlende Partikel.

Spart Energie, schützt Pollenallergiker vor Pollen, reduziert die radioaktive Belastung nach einem Atomunfall, das sollte doch selbstverständlich in jedem neuen Haus eingebaut werden.

Doch die Fertighausbranche ist im Energie- und Sicherheitsbewusstsein weit hinten: entweder nicht verfügbar oder es wurde sogar schon in der Aufpreisliste mit unglaublichen 10.700 EUR entdeckt.



Eine Lüftungsanlage mit Wärmerückgewinnung aus Abluft reduziert nicht nur den Energieverbrauch für die Raumwärme, sondern reduziert auch die radioaktive Belastung im Falle eines Atomunfalls.

Radon Belastung

Die häufigste Ursache für Lungenkrebs ist Rauchen. Durch Rauchen wird 80% der Lungenkrebserkrankungen verursacht. Aber da gibt es auch eine zweithäufigste Ursache: Radon.

Radon ist ein radioaktives Edelgas, welches beim Zerfall von Uran oder Thorium entsteht. Uran und Thorium befindet sich in Spuren in Gneis- und Granitgestein. Man schätzt in Deutschland 2.000 Todesfälle pro Jahr durch Radon. Das ist fast 2/3 der 3.265 Verkehrstoten von 2018.

Im Freien ist Radon ungefährlich. Das Gas tritt aus der Erde aus und verteilt sich in der Luft. Nur eines von 10^{21} Atomen in der Atmosphäre ist Radon. Damit Radon gefährlich wird, muss man das aus dem Boden ausgasende Radon auffangen und konzentrieren. Das macht man mit Häusern. Eine Kellerwohnung in einer starken Radon Gegend kann da wie 2 Packungen Zigaretten pro Tag wirken.

Wie wird mit dieser alles anderen als unbeträchtlichen Gefahr umgegangen? Seit Februar 2018 ist die EURATOM-Richtlinie 2013/59 vom 5. Dezember 2013 in Form des neuen Strahlenschutzgesetzes in Kraft. Mit dieser Richtlinie wird in Deutschland erstmals ein Richtwert für Radon 222 in Gebäuden festgelegt und gleichzeitig radonsicheres Bauen gesetzlich vorgeschrieben. Zukünftig gilt für Innenräume ein Referenzwert von 300 Bq/m^3 . Eine Überschreitung der Richtwerte wird zukünftig als Mangel ausgelegt.

Wieso tritt dieses Gesetz 2018 und nicht schon 1968 in Kraft?

Konstruktionsbedingt ist ein GEMINI next Generation sehr gut vor Radon geschützt. Die Ansaugung der Lüftungsanlage ist in 4,2 m Höhe auf dem Dach. Da sind Sie vor Radon so sicher, als wenn Sie sich im Freien aufhalten würden.

Soziales Ansehen

Da fliegt eine Grüne Politikerin im Urlaub nach Kalifornien. 600 Liter Kerosin nur zum Vergnügen verbrannt, das sorgt für heftige Kritik. Diese Kritik kann sich schnell ausweiten, etwa auf 2.000 Liter Heizöl die jedes Jahr in einem nicht sanierten alten Einfamilienhaus verbrannt werden.

Diese Kritik kann dann immer weiter gehen, das GEMINI next Generation wird neue Maßstäbe setzen, was vorbildliches Verhalten ist.

Die Bewohner von GEMINI next Generation Häusern werden Botschafter des Solarzeitalters: Hoher Lebensstandard ist kein Gegensatz zum Klimaschutz, sondern eine Notwendigkeit, um Klimaschutz Mehrheitsfähig und Massentauglich zu machen.



„Fridays for Future“ Demonstration am 15. März 2019 in Salzburg. Warum für eine zerstörte Zukunft lernen? Aber nicht zurück in die Steinzeit ist die Lösung, sondern ein schneller Umstieg auf erneuerbare Energie und elektrische Mobilität.

Einkommensverlust

Es war einmal eine Zeit, da fing jemand mit 15 als Automechaniker Lehrling an, baute 10 Jahre später mit dem Bausparvertrag sein Haus und zahlte 10 Jahre den Kredit ab. Nach 45 Jahren als Automechaniker ging er in Pension.

Dieses ein Leben, ein Beruf, keine Überraschungen gibt es nicht mehr. Auch das ein einfacher Arbeiter den Hauskredit in 10 Jahren abbezahlen kann.

Wer kann heute noch sagen, seine Firma oder sein Arbeitsplatz wären in 10 Jahren noch sicher? Einer meiner Webdesignkunden hieß „Initiative 40 – Betreuung für ältere Arbeitslose“. Was passiert also im Katastrophenfall Firma pleite, Arbeitsplatz weg?

Bei jeder Immobilienfinanzierung, bei der die Kreditrate deutlich über den Mietkosten für einen vertretbaren Wohnaufwand liegt, ist die Gefahr eines Totalverlusts gegeben. Da geht es dann nicht nur um die Suche nach einem neuen Arbeitsplatz, einer neuen Einkommensquelle, sondern auch um die bestmögliche Verwertung der Immobilie und einer leistbaren Mietwohnung, der totale Dreifachstress.

Wenn jedoch die Kreditrate im Rahmen eines vertretbaren Wohnaufwands liegt, dann wird in Österreich folgender Abschnitt zur Mindestsicherung angewandt:

Häuser oder Eigentumswohnungen, die dem eigenen Wohnbedarf dienen, müssen nicht verwertet werden. Da sie jedoch einen Vermögenswert darstellen, kann nach einer sechsmonatigen Schonfrist eine Sicherung im Grundbuch zum Zweck der Ersatzforderung durch die Bezirksverwaltungsbehörde erfolgen.

Das bedeutet alles, was die Mindestsicherung länger als 6 Monate ausbezahlt, wird zu einer Forderung im Grundbuch. Solange das Haus den eigenen Wohnbedarf deckt, ist dies nicht tragisch, nur die Erben müssten dann die ausbezahlte Mindestsicherung zurückzahlen.

Damit wird die Finanzierung von einem GEMINI next Generation auf einem angemessen günstigen Grundstück so sicher wie eine Staatsanleihe.

In Österreich ist dafür die Gesetzeslage eindeutig, für das Deutsche System müssen spezielle Tricks entwickelt werden.

Anderer Standort erwünscht

Die lang ersehnten Enkeln sind da, leider lebt Ihr Kind mit seinem Partner 500 km entfernt. Was nun? Die Geschmäcker der Menschen sind sehr unterschiedlich, was für den einen das beste aller Häuser ist, mag für den anderen eine schreckliche Zumutung sein. Daher ist ein Grundstück leichter als ein Haus zu verkaufen. Während der Hausverkäufer traurig über den Abschied von seinem Haus ist, rechnet der Kaufinteressent vielleicht gerade die Abrisskosten dieser Zumutung durch.

Vielleicht will der Kaufinteressent auch ein GEMINI next Generation, aber das neue Modell von 2041 mit zahlreichen Detailverbesserungen und nicht das von Ihnen zusammen gebaute Modell von 2021. 20 Jahre, das ist der Unterschied von VW Golf I auf VW Golf IV.

Die Lösung des Problems: einfach ein neues Grundstück suchen und samt Haus übersiedeln. Während sogar ein Mobilhome einen überbreiten Schwertransport mit Begleitfahrzeug erfordert, ist GEMINI next Generation das einzige Haus über 60m², welches in Eigenleistung mit einem B+E Führerschein übersiedelt werden kann. Nur zum Herausdrehen der Fundamentschrauben ist ein Bagger mit einem großen Schraubenzieher erforderlich.



Etwa 4.000 kWh Strom könnte eine Übersiedlung über 500 km benötigen.

Sehr hohes Alter

Meine Mutter freute sich 1966 sehr über Ihre Eigentumswohnung. Es war der letzte in Innsbruck gebaute Wohnblock ohne Aufzug.

Sie ahnte damals noch nicht, dass kein Aufzug in den fünften Stock 50 Jahre später der Grund sein wird, warum Sie in ein Seniorenheim musste.

Welches Fertigteilhaus bietet eine seniorengerechte Treppe, wo ein Treppenlift leicht nach gerüstet werden kann? Welches junge Paar denkt beim Hauskauf daran, ob man die Treppe in 60 Jahren mit einem Treppenlift nachrüsten kann?

Beim Energieberater, da steht etwas von Werten für den maximal zulässigen Wärmeverlust, der eingehalten werden muss, aber da stehen ganz andere Werte für ein Seniorenheim. Wie das?

Für normale Bauten wird mit 20° Raumtemperatur gerechnet, bei einem Seniorenheim aber mit 26°.

Während die Heizsysteme bei Neubauten auf das Knappste ausgelegt werden, ist die Wärmepumpe im GEMINI next Generation darauf dimensioniert die nötige Wärme in den wenigen Stunden eines Wintertages zu produzieren, an dem genügend Solarstrom vorhanden ist. Nicht nur das, wenn der Wetterbericht extreme Bewölkung oder Kälte voraussagt, dann werden auch Wärmeverräte für mehrere Tage angelegt.

Andere mögen das ein fünffach überdimensioniertes Wärmesystem nennen, wir nennen es eine Optimierung des Eigenverbrauchs an Solarstrom, eine Anpassung an zukünftige Strompreismodelle.

Die für ein Seniorenheim nötigen 26° können daher nicht nur mühelos erreicht werden, die Heizkosten dafür sind auch noch viel geringer als bei den Meisten konventionellen Häusern bei 20°.